

# 1962 - 2022

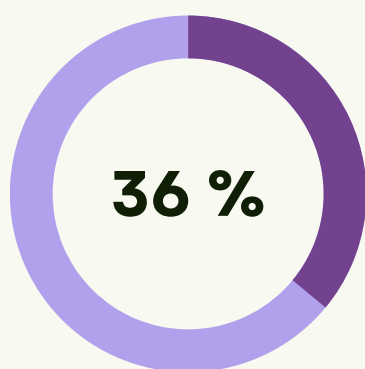
## Les métamorphoses de l'électricité : hier, aujourd'hui, demain

### 1 Hier

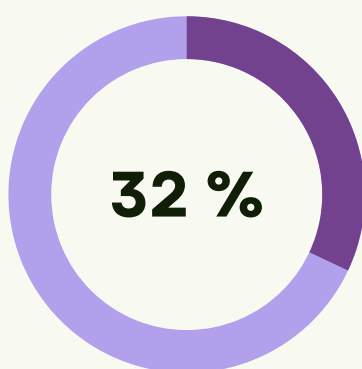
L'évolution de l'utilisation électrique de 1960 à aujourd'hui

■ Les appareils électriques les plus représentatifs du progrès aux yeux des Français interrogés :

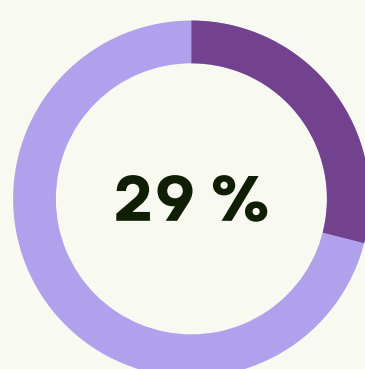
MACHINE À LAVER



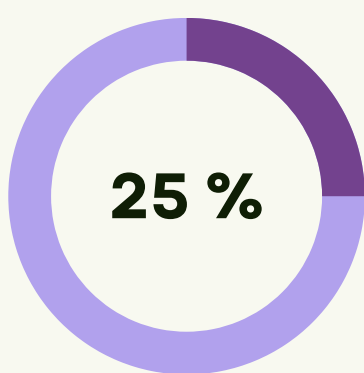
SMARTPHONE



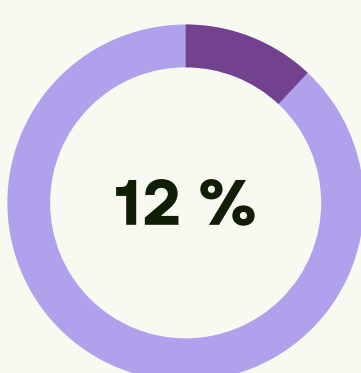
RÉFRIGÉRATEUR



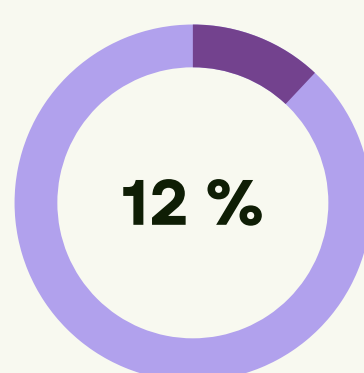
ORDINATEUR



CONGÉLATEUR



VÉHICULE  
ÉLECTRIQUE



■ Les générations tendent à valoriser les mêmes symboles du progrès

Génération Réseaux sociaux Entre 15 et 30 ans	Génération Mondialisation Entre 31 et 45 ans	Génération Crises Entre 46 et 60 ans	Génération Baby-boom Plus de 60 ans
<ol style="list-style-type: none"> <li>1. Smartphone</li> <li>2. Ordinateur</li> <li>3. Machine à laver</li> <li>4. Voiture électrique</li> <li>5. Réfrigérateur</li> </ol>	<ol style="list-style-type: none"> <li>1. Smartphone</li> <li>2. Machine à laver</li> <li>3. Réfrigérateur</li> <li>4. Ordinateur</li> <li>5. Voiture électrique</li> </ol>	<ol style="list-style-type: none"> <li>1. Machine à laver</li> <li>2. Réfrigérateur</li> <li>3. Ordinateur</li> <li>4. Smartphone</li> <li>5. Congélateur</li> </ol>	<ol style="list-style-type: none"> <li>1. Machine à laver</li> <li>2. Réfrigérateur</li> <li>3. Ordinateur</li> <li>4. Smartphone</li> <li>5. Congélateur</li> </ol>

Source : Etude réalisée par Sociovision pour Promotelec en septembre 2022 - 1962-2022 : Les métamorphoses de l'électricité. De symbole du progrès à acteur de la transition énergétique.

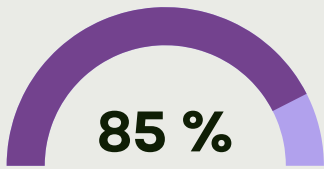
RETROUVEZ L'ÉTUDE ET NOS RECOMMANDATIONS SUR [WWW.PROMOTELEC.COM](http://WWW.PROMOTELEC.COM)

# 1962 - 2022

## Les métamorphoses de l'électricité : hier, aujourd'hui, demain

### ② Aujourd'hui

Les appareils électriques dans la vie quotidienne des Français



des Français interrogés ne pourraient pas se passer des appareils électriques qu'ils ont chez eux

#### Les appareils électriques indispensables en 2022 et par génération



83 %

RÉFRIGÉRATEUR



77 %

MACHINE À LAVER

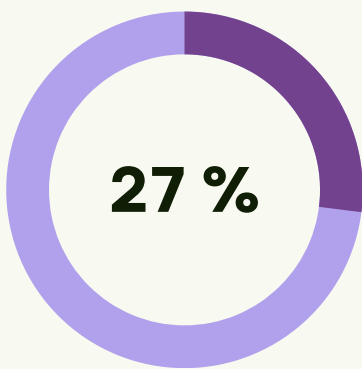


71 %

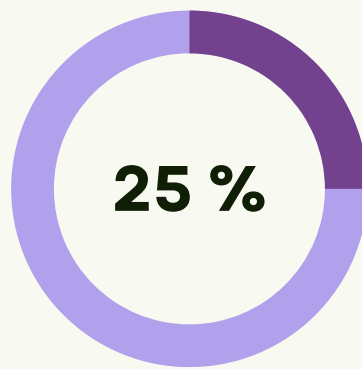
SMARTPHONE

Entre 15 et 30 ans	Entre 31 et 45 ans	Entre 46 et 60 ans	Plus de 60 ans
1. Smartphone 2. Réfrigérateur 3. Machine à laver	1. Réfrigérateur 2. Machine à laver 3. Smartphone	1. Réfrigérateur 2. Machine à laver 3. Télévision	1. Réfrigérateur 2. Machine à laver 3. Congélateur

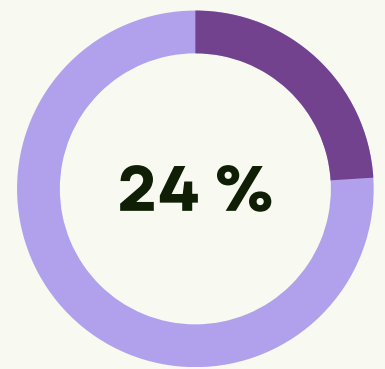
#### Les appareils électriques pour lesquels l'innovation reste un levier important



ORDINATEUR



SMARTPHONE



ASPIRATEUR

#### Les objets connectés attirent surtout les jeunes générations

Génération Réseaux sociaux  
Entre 15 et 30 ans



Génération Mondialisation  
Entre 31 et 45 ans



Génération Crises  
Entre 46 et 60 ans



Génération Baby-boom  
61 ans et plus



**Source :** Etude réalisée par Sociovision pour Promotelec en septembre 2022 - 1962-2022 : Les métamorphoses de l'électricité. De symbole du progrès à acteur de la transition énergétique.

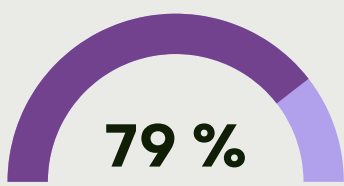
RETROUVEZ L'ÉTUDE ET NOS RECOMMANDATIONS SUR [WWW.PROMOTELEC.COM](http://WWW.PROMOTELEC.COM)

**1962 - 2022**

**Les métamorphoses de l'électricité :  
hier, aujourd'hui, demain**

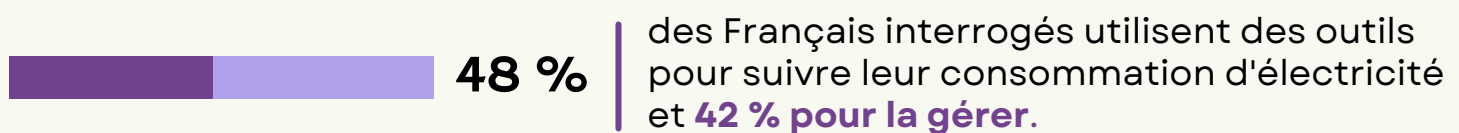
**② Aujourd'hui**

L'électricité et la sobriété énergétique vues par les Français



**des Français interrogés ont confiance dans la sécurité de leur installation électrique**

**Les Français interrogés estiment être de bons gestionnaires en matière électrique**



**Les Français et la sobriété énergétique**



Les Français réduisent leur consommation d'électricité pour des raisons :

- économiques (92 %) ;
- écologiques (79 %).

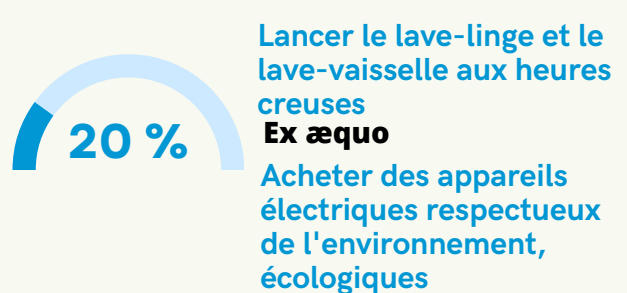
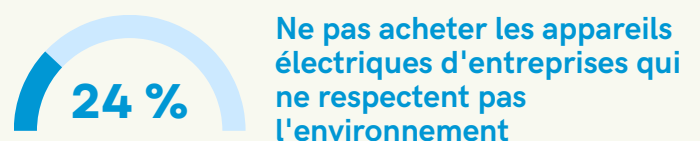


**Les écogestes**

**que les Français interrogés font déjà**



**que les Français interrogés ont l'intention de faire**



**Source :** Etude réalisée par Sociovision pour Promotelec en septembre 2022 - 1962-2022 : Les métamorphoses de l'électricité. De symbole du progrès à acteur de la transition énergétique.

**RETROUVEZ L'ÉTUDE ET NOS RECOMMANDATIONS SUR [WWW.PROMOTELEC.COM](http://WWW.PROMOTELEC.COM)**



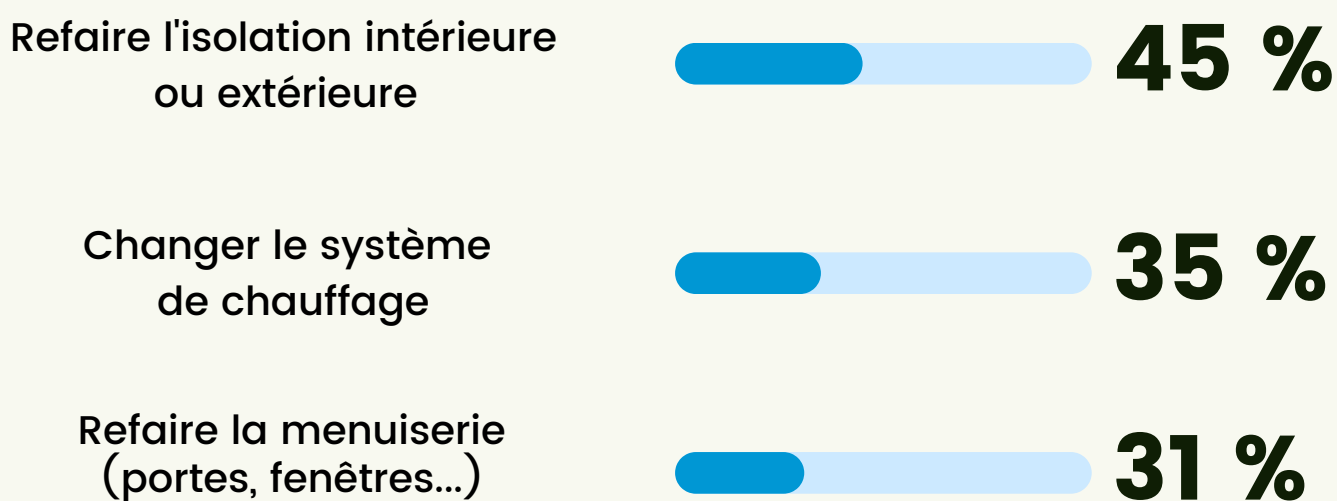
**1962 - 2022**

**Les métamorphoses de l'électricité :  
hier, aujourd'hui, demain**

**② Aujourd'hui : la transition écologique**  
Les travaux de rénovation énergétique envisagés



**Top 3 des principaux travaux de rénovation énergétique envisagés :**



**Source :** Etude réalisée par Sociovision pour Promotelec en septembre 2022 - 1962-2022 : Les métamorphoses de l'électricité. De symbole du progrès à acteur de la transition énergétique.

**RETROUVEZ L'ÉTUDE ET NOS RECOMMANDATIONS SUR [WWW.PROMOTELEC.COM](http://WWW.PROMOTELEC.COM)**

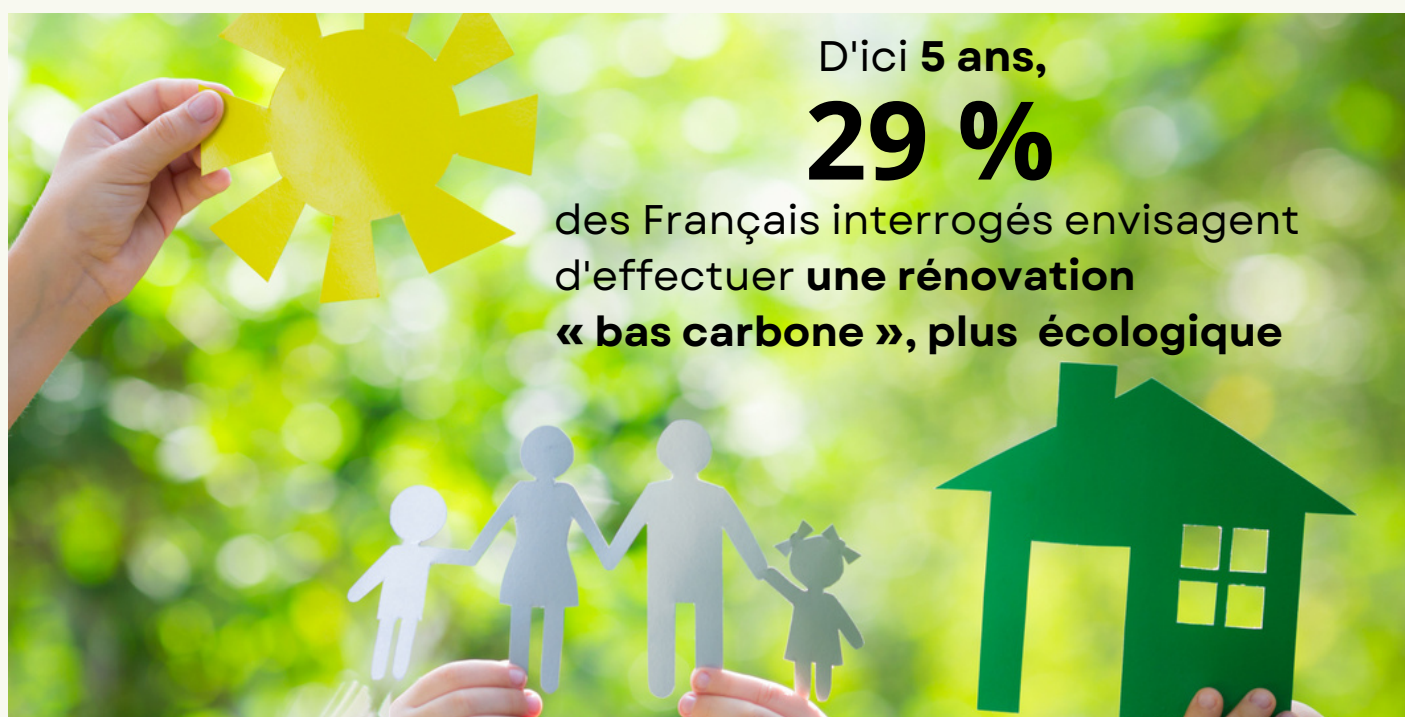


**1962 - 2022**

**Les métamorphoses de l'électricité :  
hier, aujourd'hui, demain**

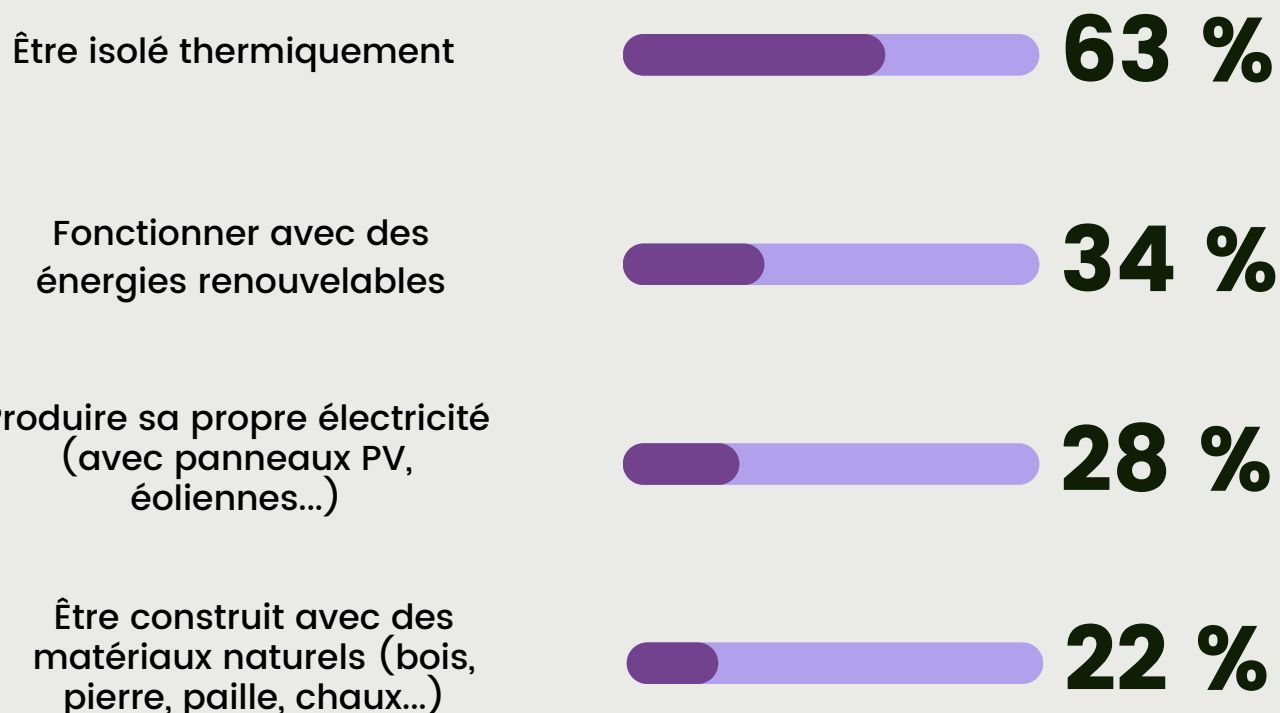
**② Aujourd'hui : la transition écologique**

La notion de **bas carbone** vue par les Français

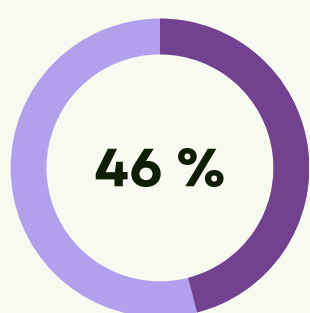


**L'isolation thermique, critère essentiel d'un logement  
« bas carbone »**

**Les critères les plus importants pour qu'un logement soit  
considéré comme « bas carbone » :**

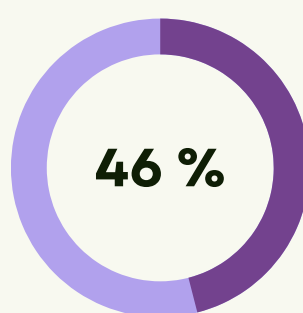


**Pour les propriétaires, c'est d'abord le critère économique  
qui incite à rendre le logement « bas carbone »**



**ÉCONOMIES  
D'ÉNERGIE**

consommation moindre  
de chauffage et  
d'électricité



**AIDES  
ÉCONOMIQUES**

proposées par l'État, les  
régions ou l'ANAH



**55 % des propriétaires** ignorent l'existence  
d'aides au logement « bas carbone » et **39 %**  
se déclarent intéressés par ces aides.

**Source :** Etude réalisée par Sociovision pour Promotelec en septembre 2022 -  
1962-2022 : Les métamorphoses de l'électricité. De symbole du progrès à acteur  
de la transition énergétique.

**RETROUVEZ L'ÉTUDE ET NOS RECOMMANDATIONS SUR [WWW.PROMOTELEC.COM](http://WWW.PROMOTELEC.COM)**



**1962 - 2022**

**Les métamorphoses de l'électricité :  
hier, aujourd'hui, demain**

### **③ Demain : le logement idéal des Français**

Au service de la « **maison verte** »



**Source :** Etude réalisée par Sociovision pour Promotelec en septembre 2022 -  
1962-2022 : Les métamorphoses de l'électricité. De symbole du progrès à acteur de la  
transition énergétique.

**RETROUVEZ L'ÉTUDE ET NOS RECOMMANDATIONS SUR [WWW.PROMOTELEC.COM](http://WWW.PROMOTELEC.COM)**



**1962 - 2022**

## Les métamorphoses de l'électricité : hier, aujourd'hui, demain

### ③ Demain : la maison du futur des Français

Autonomie et autosuffisance : priorités des Français

**Dans la maison du futur, les valeurs d'autonomie et d'autosuffisance sont plébiscitées**

**93 %**

Les maisons seront **adaptées** et permettront à la très grande majorité des personnes âgées de **rester chez elles le plus longtemps possible**



**90 %**

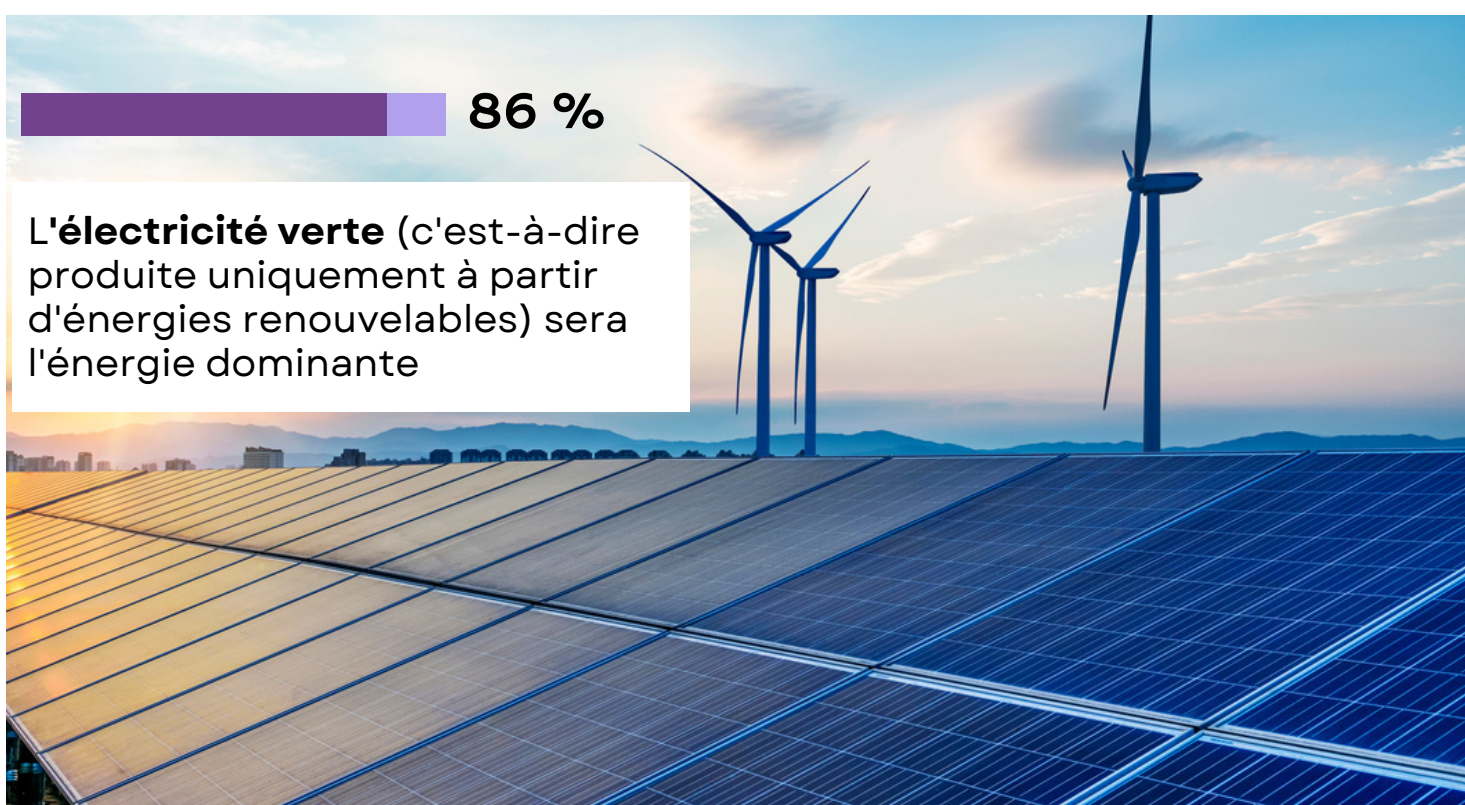
La maison sera **autosuffisante en électricité**, c'est-à-dire qu'elle consommera ce qu'elle produira elle-même

**86 %**

Les gens **produiront eux-mêmes** l'électricité qu'ils consomment

**86 %**

L'**électricité verte** (c'est-à-dire produite uniquement à partir d'énergies renouvelables) sera l'énergie dominante



**Les valeurs d'autonomie et d'autosuffisance forment consensus à travers les générations.**

**Source :** Etude réalisée par Sociovision pour Promotelec en septembre 2022 - 1962-2022 : Les métamorphoses de l'électricité. De symbole du progrès à acteur de la transition énergétique.

**RETROUVEZ L'ÉTUDE ET NOS RECOMMANDATIONS SUR [WWW.PROMOTELEC.COM](http://WWW.PROMOTELEC.COM)**



**1962 - 2022**

## Les métamorphoses de l'électricité : hier, aujourd'hui, demain

### ③ Demain : la maison du futur des Français Pouvoir maîtriser sa consommation électrique

Dans la maison du futur, les Français interrogés souhaitent pouvoir maîtriser leur consommation électrique



**40 %**

Bénéficier d'avantages  
pour m'encourager  
à réduire  
ma consommation  
en électricité

Avoir un choix plus large d'offres  
tarifaires de l'électricité  
(ex : plus d'heures creuses)



**36 %**



**36 %**

Avoir la possibilité de réparer  
ou faire réparer facilement  
mes appareils électriques



**32 %**

Être mieux informé  
sur les évolutions du  
prix de l'électricité

**31 %**

Me fournir en  
électricité  
verte

